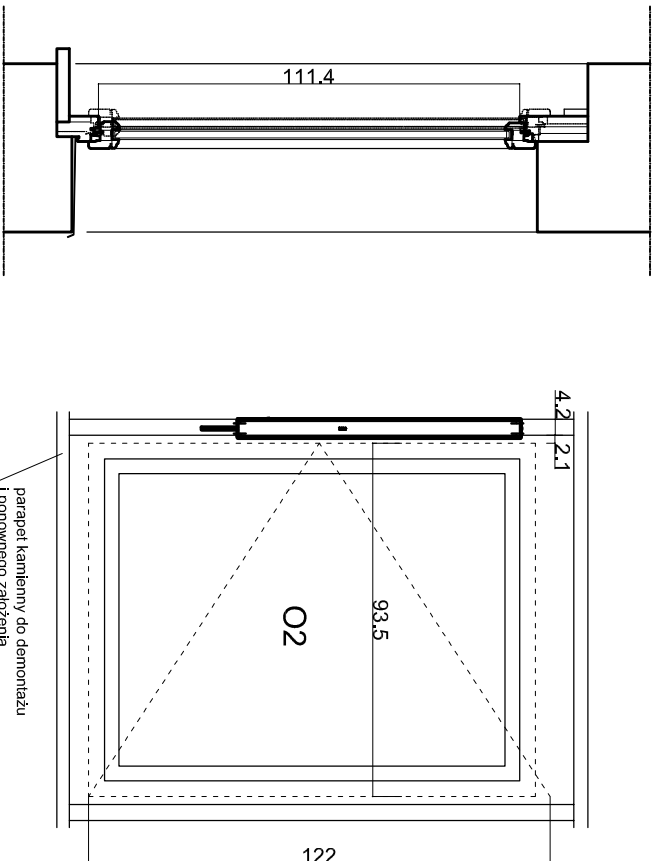


Okno O1 przekrój pionowy, skala 1:20

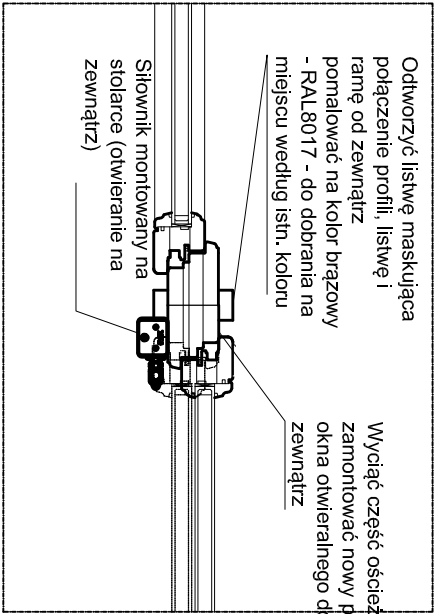
Okno O1 z siłownikiem - widok od środka, skala 1:20

Okno O1 przekrój poziomy, skala 1:20

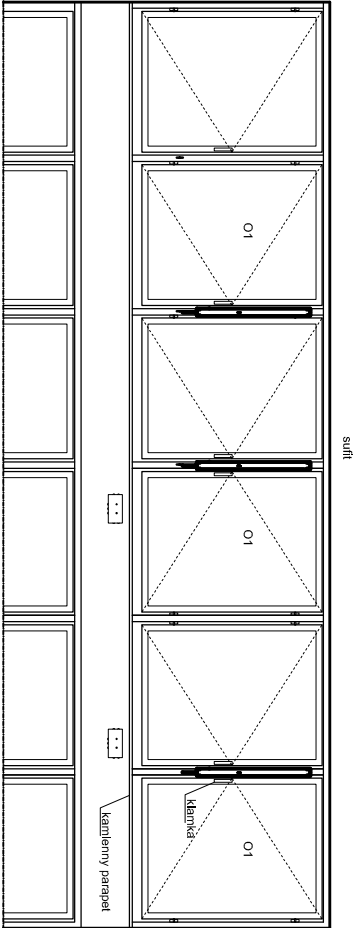


Okno O2 przekrój pionowy, skala 1:20

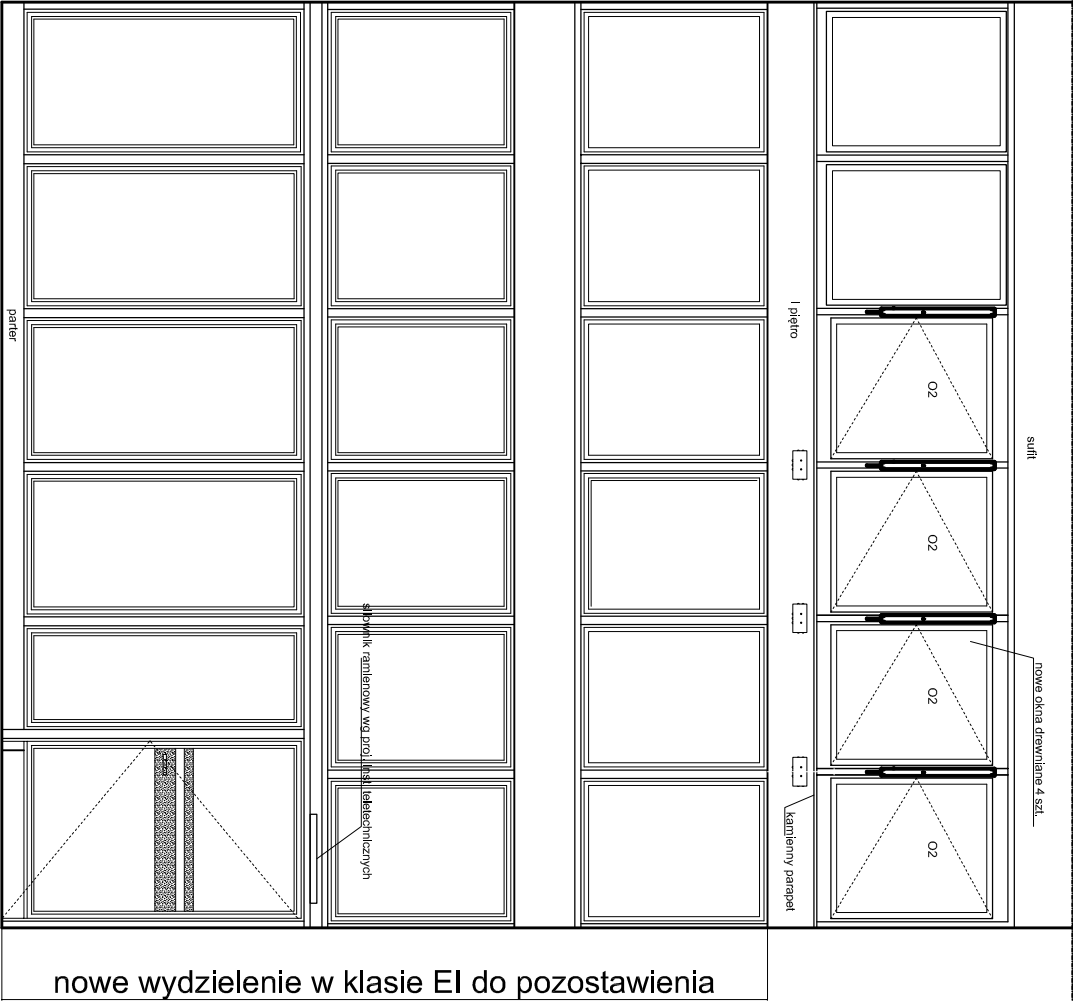
Okno O2 z siłownikiem - widok od środka, skala 1:20



Okno O2 przekrój poziomy - detal wymiany ościeżnicy, skala 1:10



Mocowanie siłowników na VI piętrze klatki K1, skala 1:50



Mocowanie siłowników na I piętrze klatki K1, skala 1:50

<p>Autorska Pracownia arch. Macieja Małachowicza 52-233 Wrocław, ul. Parafialna 16, tel. 71 345 26 54, rewaloryzacja.com</p>	
<p>Projekt wykonawczy przebudowy budynku Opoleskiego Urzędu Wojewódzkiego w Opolu (ul. Piastowska 14- 15) celem dostosowania do obowiązujących przepisów przeciwpożarowych</p>	
<p>Okna oddymiające oraz napowietrzające w klatce K1</p>	
<p>Inwestor: Opoleski Urząd Wojewódzki ul. Piastowska 14; 45-082 Opole autor: mgr inż. arch. Anna Małachowicz nr upr. : 54/DSOKK/2011</p>	
<p>sprawdzający: dr inż. arch. Maciej Małachowicz nr upr 88/81/WBPP, 383/82/ WBPP</p>	
data VI 2020	
skala 1:50:20	
rysunek 1/A	